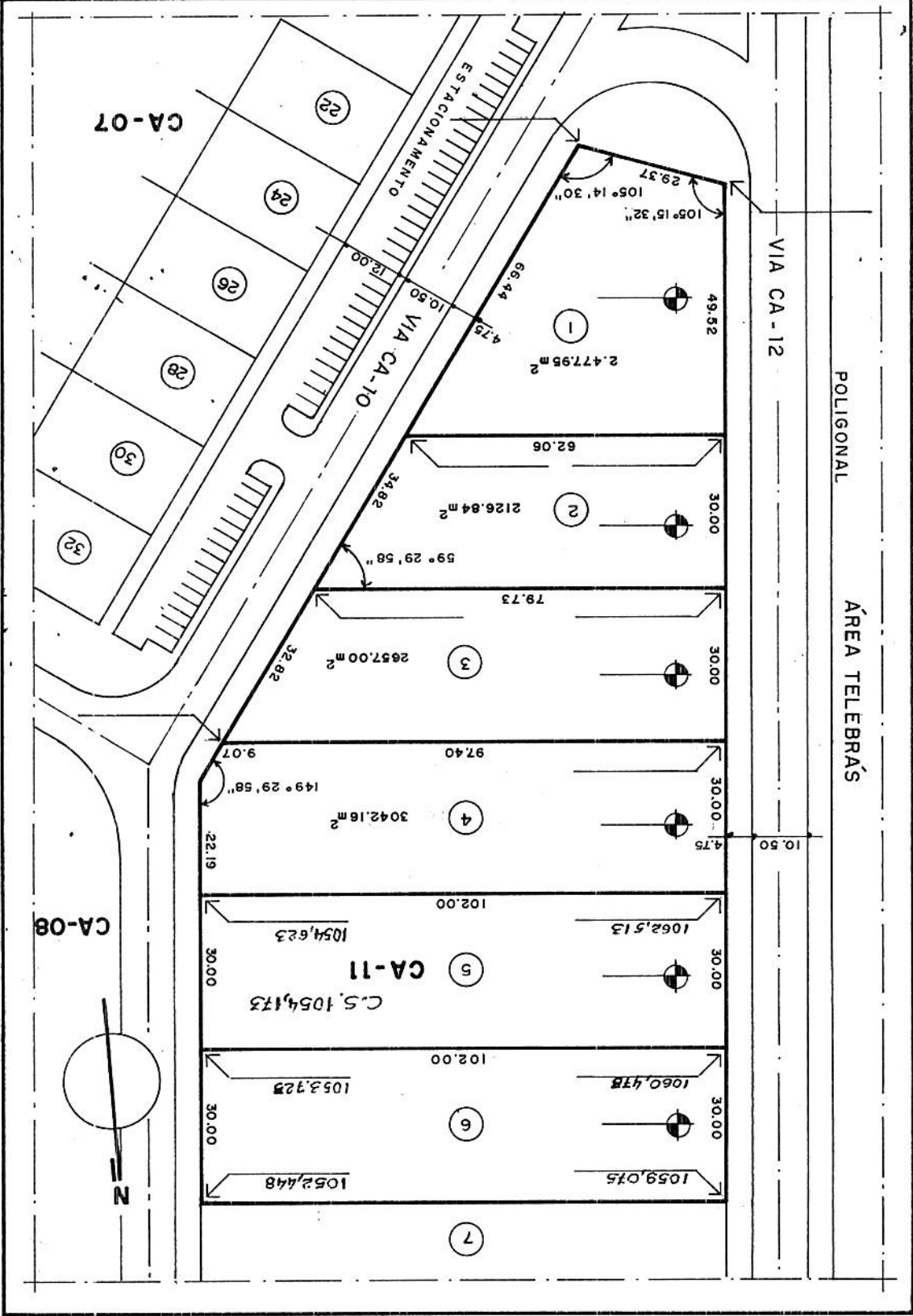


OBS.: CROQUI ELABORADO CONFORME URB 101/93 - FIM. 04/08 - (103-II-2-D)		VISTO: GISELE		MAT.: 39.246-4
APROVO: RA XVIII/DRALF/SEAP/DT		CONF.: M.EMILIA		MAT.: 24.212-8
DATA: ABRIL/98		DESENHO: MARYALDA		MAT.: 91.400-2
ESCA: 1:1000		TOPOGRAFICO:		MAT.:
LEVANT.:		MATERIAL:		MAT.:
C A D A S T R O		SHIN-CA		
CENTRO DE ATIVIDADES		CA-11		
53/97				



POLIGONAL
ÁREA TELEBRÁS

-A cotá de subida do lote 5 por viação que deveria ser com prioridade
-Tudo face o grande desnível do terreno, do mesmo
-ausitando assim problemas com escoamento da
-água pluvial e esgoto. Ref: 20/07/99
-Willis
-93.155-6